

ELECCIONES PRESIDENCIALES



2026



FUNDELEI

FUNDACIÓN POR LA DEFENSA DE LAS
LIBERTADES EMPRESARIALES E INDIVIDUALES

Frente Amplio

Consulta candidatos Marzo 2026		Iván Cepeda	
	Roy Barreras		Luís Guillermo Murillo
	Camilo Romero		Daniel Quintero
	Juan Fernando Cristo		Mauricio Lizcano (?)
	Clara López		Carlos Caicedo
			Mr. Taxes

Coalición Unitarios



Centro Izquierda	Centro Centro	Sí hay un cambio	Ex Gobernadores	La U + Liberal	Cambio Radical + Conservador	Centro Democrático	Derecha
<div></div> <div>Claudia López</div> <div>Mauricio Armitage (?)</div> <div>¿Consulta con antipetristas y antiuribistas?</div> <div></div>	<div></div> <div>Sergio Fajardo</div> <div></div> <div>¿Consulta con antipetristas y no uribistas?</div>	<div></div> <div>Mauricio Cárdenas</div> <div></div> <div>Juan Manuel Galán</div> <div></div> <div>David Luna</div> <div>Otros </div> <div></div> <div>Juan Daniel Oviedo</div>	<div></div> <div>Aníbal Gaviria + Juan Guillermo Zuluaga + Héctor Olimpo + Juan Carlos Cárdenas</div> <div>Encuesta Diciembre</div>	<div></div> <div>Mauricio Gómez + Enrique Peñalosa</div> <div>¿Consulta amplia sin el uribismo?</div>	<div></div> <div>Germán Vargas Lleras</div> <div></div> <div>Efraín Cepeda</div> <div>¿Consulta amplia con el uribismo?</div>	<div></div> <div>Paloma Valencia</div> <div>María Fernanda Cabal</div> <div>Paola Holguín</div> <div>Andrés Guerra Hoyos</div> <div>Miguel Uribe Londoño</div> <div>Encuesta en noviembre</div>	<div></div> <div>Vicky Dávila</div> <div></div> <div>Abelardo de la Espriella</div> <div>Juan Carlos Pinzón</div> <div>¿Consulta amplia con el uribismo?</div>

¿Cómo serán las consultas en marzo?



Izquierda
ampliada



Centro
Izquierda



Centro y
Centroderecha

DIGNIDAD &
COMPROMISO



Sí hay un
cambio



Mauricio
Cárdenas



Juan Manuel
Galán



David Luna

Otros ?



Juan Daniel
Oviedo



Candidatos
Bisagra

Ex Gobernadores	La U + Liberal
 Aníbal Gaviria + Juan Guillermo Zuluaga + Héctor Olimpo + Juan Carlos Cárdenas Encuesta Diciembre	 Mauricio Gómez  Enrique Peñalosa ¿Consulta amplia sin el uribismo?



Derecha

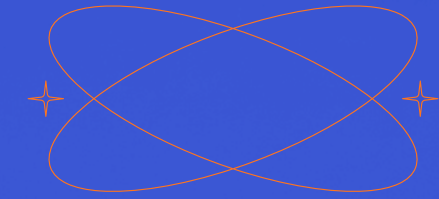


Polarización

Petrismo y Uribismo van a apostar por radicalizar discurso

Santos apuesta por el centro

- Coaliciones van a definir los bloques y los candidatos que llegarán fuertes a la primera vuelta.
- Las coaliciones permiten decantar candidatos, medir cuántos votos tienen y organizar las bases. Además obtienen recursos por reposición.
- La izquierda va a decidir entre Iván Cepeda y Carolina Corcho, y después irá a un Frente Amplio con candidatos de centroizquierda.
- El petrismo y el uribismo van a tratar de polarizar la campaña para tratar de pasar en primera vuelta. Santos va a tratar de organizar el centro.
- No hay claridad a la fecha de las consultas del centro, centro derecha y de la derecha. Apenas se están organizando, pero se va a decantar



Conclusiones



GRACIAS

www.fundeleicol.org

