

ELECCIONES PRESIDENCIALES



2026



FUNDELEI
FUNDACIÓN POR LA DEFENSA DE LAS
LIBERTADES EMPRESARIALES E INDIVIDUALES

ENCUESTAS



Frente Amplio

Consulta candidatos Marzo 2026		Iván Cepeda	
	Roy Barreras		Luís Guillermo Murillo
	Camilo Romero		
	Juan Fernando Cristo		 Daniel Quintero
	Clara López		Carlos Caicedo
			Mr. Taxes

Coalición Unitarios



Centro Izquierda	Centro Centro	Partido de la U	Sí hay un cambio	Coalición de centroderecha	Cambio + Conservador	Centro Democrático	Derecha
<div></div> <div>Claudia López</div> <div>Mauricio Armitage</div> <div>¿Frente amplio o consulta de centroizquierda?</div> <div></div> <div></div>	<div></div> <div>Sergio Fajardo</div> <div>¿Consulta de centro?</div> <div>¿Consulta de centroderecha?</div>	<div></div> <div>¿Aval a Roy Barreras?</div>	<div></div> <div>Mauricio Cárdenas</div> <div></div> <div>Juan Manuel Galán</div> <div></div> <div>David Luna</div> <div>Otros </div> <div>Juan Daniel Oviedo</div> <div></div>	<div></div> <div>Aníbal Gaviria</div> <div></div> <div>Vicky Dávila</div> <div></div> <div>Juan Carlos Pinzón</div> <div></div> <div>Mauricio Gómez</div> <div></div> <div>Daniel Palacios</div> <div>Enrique Peñalosa y Martha Lucía Ramírez (Sin firmas ni partido)</div>	<div></div> <div>Germán Vargas Lleras</div> <div></div> <div>4 precandidatos</div> <div>¿Consulta amplia de derecha?</div>	<div></div> <div>Paloma Valencia</div> <div>María Fernanda Cabal</div> <div>Paola Holguín</div> <div>Miguel Uribe Londoño</div> <div>Encuesta en diciembre</div>	<div></div> <div>Abelardo de la Espriella</div> <div>¿Consulta amplia de la derecha? o ¿Solo en primera vuelta?</div>

¿Cómo serán las consultas en marzo?



Izquierda
ampliada



Centro
Izquierda



Centro

DIGNIDAD &
COMPROMISO



Sí hay un
cambio



Mauricio
Cárdenas



Juan Manuel
Galán



David Luna

Otros ?

Coalición de
centroderecha



Aníbal Gaviria



Vicky Dávila



Juan Carlos
Pinzón

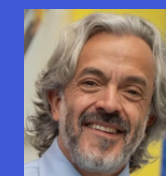


Mauricio
Gómez

#RescatemosAColombia

Daniel Palacios

Enrique Peñalosa y
Martha Lucía Ramírez
(Sin firmas ni partido)



Derecha

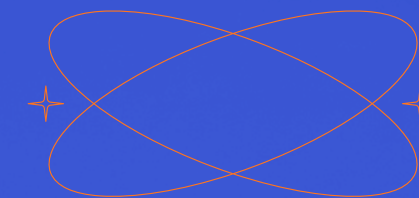


Polarización

Petrismo y Uribismo van a apostar por radicalizar discurso

Santos apuesta por el centro

- Coaliciones y consultas van a definir los bloques y los candidatos que llegarán fuertes a la primera vuelta.
- Las consultas permiten decantar candidatos, medir cuántos votos tienen y organizar las bases. Además obtienen recursos por reposición.
- El Pacto Histórico eligió a Iván Cepeda y después irá a un Frente Amplio con candidatos de centroizquierda. Empiezan la partida fuertes.
- El petrismo y el uribismo van a tratar de polarizar la campaña para tratar de pasar en primera vuelta. Santos va a tratar de organizar el centro.
- No hay claridad a la fecha de las consultas del centro y centro derecha. Apenas se están organizando, pero se va a decantar.



Conclusiones



GRACIAS

www.fundeleicol.org

