

# ELECCIONES PRESIDENCIALES



2026



**FUNDELEI**

FUNDACIÓN POR LA DEFENSA DE LAS  
LIBERTADES EMPRESARIALES E INDIVIDUALES



# Frente Amplio

Consulta candidatos Marzo 2026		Iván Cepeda	
	Roy Barreras		Luís Guillermo Murillo
	Camilo Romero		
	Juan Fernando Cristo		 Daniel Quintero
	Clara López		Carlos Caicedo
			Mr. Taxes

Coalición Unitarios





Centro Izquierda	Centro Centro	Partido de la U	Ex Gobernadores	Sí hay un cambio	Cambio + Conservador + Liberales	Centro Democrático	Derecha
<div></div> <div>Claudia López</div> <div>Mauricio Armitage (?)</div> <div>¿Frente amplio o consulta de centro?</div> <div></div> <div></div>	<div></div> <div>Sergio Fajardo</div> <div></div> <div>¿Consulta de centro? ¿Consulta de centroderecha?</div>	<div></div> <div>¿Aval a Roy Barreras?</div> <div>¿Aval a Peñalosa?</div>	<div></div> <div>Aníbal Gaviria + Juan Guillermo Zuluaga + Héctor Olimpo + Juan Carlos Cárdenas</div> <div>Encuesta Diciembre</div>	<div></div> <div>Mauricio Cárdenas</div> <div></div> <div>Juan Manuel Galán</div> <div></div> <div>David Luna</div> <div>Otros </div> <div>Juan Daniel Oviedo</div> <div></div>	<div></div> <div>Germán Vargas Lleras</div> <div></div> <div>Efraín Cepeda</div> <div></div> <div>Mauricio Gómez</div> <div>¿Consulta amplia de centroderecha?</div>	<div></div> <div>Paloma Valencia</div> <div>María Fernanda Cabal</div> <div>Paola Holguín</div> <div>Andrés Guerra Hoyos</div> <div>Miguel Uribe Londoño</div> <div>Encuesta en noviembre</div>	<div></div> <div>Vicky Dávila</div> <div></div> <div>Abelardo de la Espriella</div> <div></div> <div>Juan Carlos Pinzón</div> <div>¿Consulta amplia de centroderecha?</div>



# ¿Cómo serán las consultas en marzo?



Izquierda  
ampliada



Centro  
Izquierda



Centro

DIGNIDAD &  
COMPROMISO



Sí hay un  
cambio



Mauricio  
Cárdenas



Juan Manuel  
Galán



David Luna

Otros ?

Ex  
Gobernadores



Aníbal Gaviria  
+  
Juan  
Guillermo  
Zuluaga  
+  
Héctor  
Olimpo  
+  
Juan Carlos  
Cárdenas

Encuesta  
Diciembre



Centroderecha



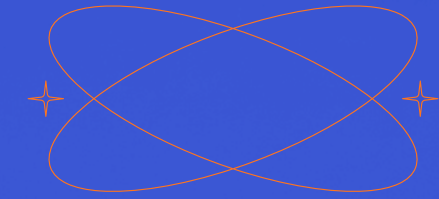
Polarización

Petrismo y Uribismo van a apostar por radicalizar discurso

Santos apuesta por el centro



- Coaliciones y consultas van a definir los bloques y los candidatos que llegarán fuertes a la primera vuelta.
- Las consultas permiten decantar candidatos, medir cuántos votos tienen y organizar las bases. Además obtienen recursos por reposición.
- El Pacto Histórico eligió a Iván Cepeda y después irá a un Frente Amplio con candidatos de centroizquierda. Empiezan la partida fuertes.
- El petrismo y el uribismo van a tratar de polarizar la campaña para tratar de pasar en primera vuelta. Santos va a tratar de organizar el centro.
- No hay claridad a la fecha de las consultas del centro y centro derecha. Apenas se están organizando, pero se va a decantar.



# Conclusiones





# GRACIAS

[www.fundeleicol.org](http://www.fundeleicol.org)

