

ELECCIONES A CONGRESO Y PRESIDENCIALES



2026



FUNDELEI

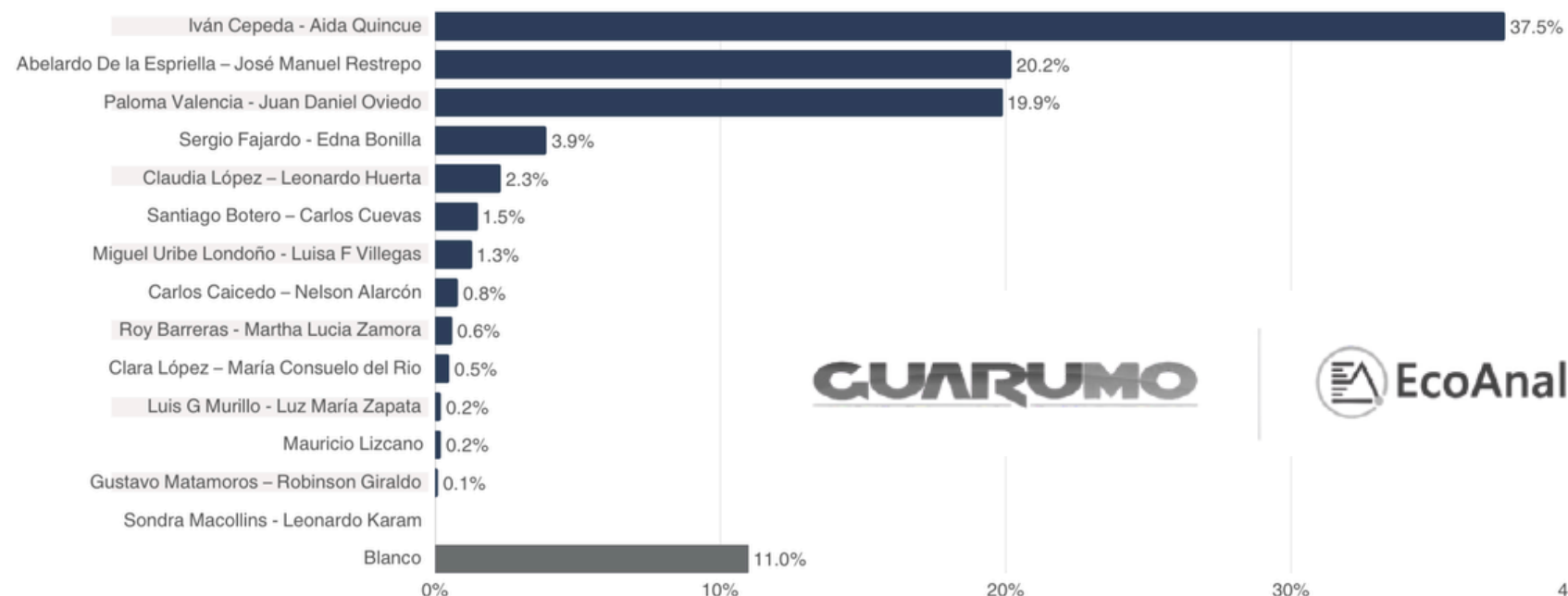
FUNDACIÓN POR LA DEFENSA DE LAS
LIBERTADES EMPRESARIALES E INDIVIDUALES

ENCUESTAS PRESIDENCIALES

2. Campaña política

Intención de voto Marzo 2026

Pregunta: Le voy a leer un escenario de candidatos a la **Presidencia de la República de Colombia en el año 2026**, seleccione (solo uno) el candidato por el cual usted votaría.



Votantes encuestados: **3.736** Nota: Los indicadores de precisión estadística se encuentran en el anexo 1

Encuesta presencial con muestreo probabilístico
Elecciones Presidencia de la República 2026

GUARUMO

EcoAnalítica

Guarumo

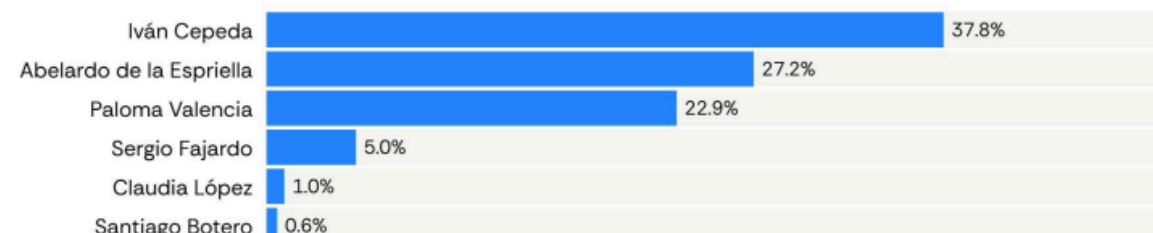
EcoAnalítica

ENCUESTA ATLAS/SEMANA
ELECCIÓN PRESIDENCIAL 2026

AtlasIntel **Semana**

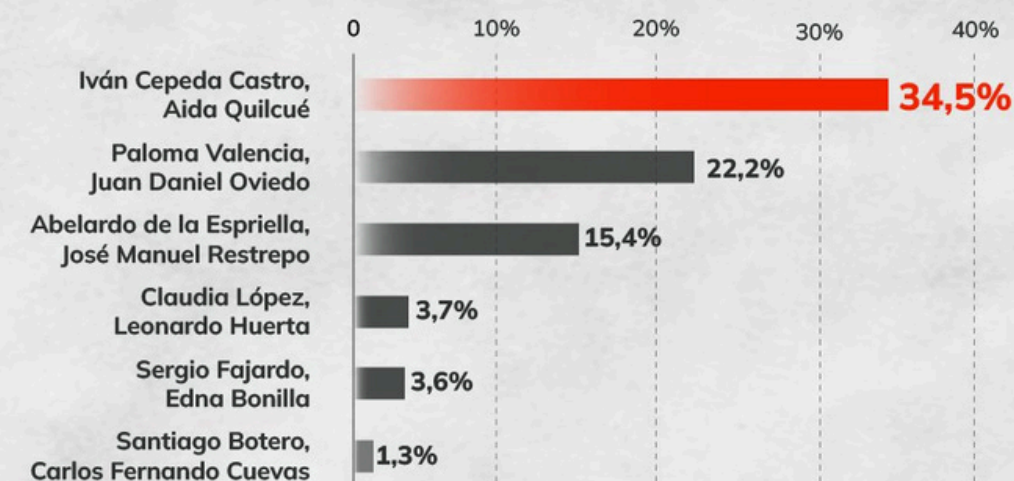
Intención de voto - 1ª vuelta

Si estos fueran los candidatos, ¿por quién votaría para Presidente de Colombia?
[Escenario 1] [Votos totales]



CAMBIO

¿Por cuál de las siguientes fórmulas presidenciales votaría usted?



SEGUNDA VUELTA

GUARUMO

EcoAnalítica



3- Segunda vuelta | Intención de voto | Marzo 2026 - Probable escenario 2-A

Pregunta:

En un eventual escenario de **segunda vuelta** presidencial en 2026 entre los siguientes candidatos, ¿por cuál votaría?



Votantes encuestados: 3.736 Nota: Los indicadores de precisión estadística se encuentran en el anexo 1

Encuesta presencial con muestreo probabilístico
Elecciones Presidencia de la República 2026

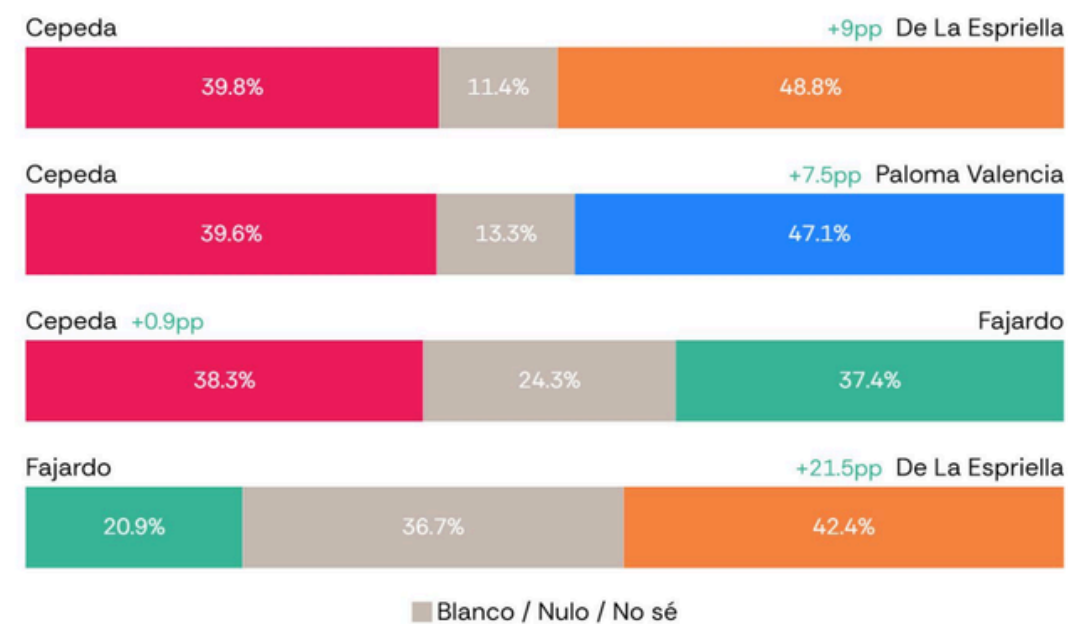
Guarumo EcoAnalítica

ENCUESTA ATLAS/SEMANA
ELECCIÓN PRESIDENCIAL 2026 - 2ª VUELTA

Atlasintel Semana

Intención de voto - 2ª vuelta

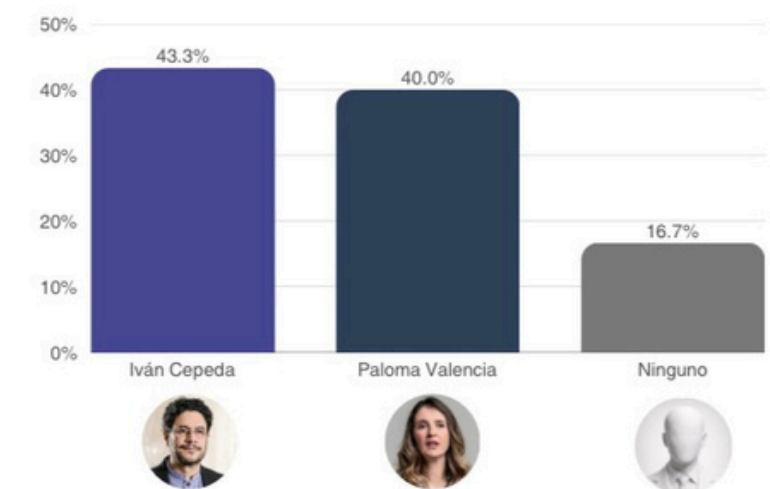
En los siguientes escenarios de segunda vuelta, ¿por quién votaría para Presidente de Colombia?
[Votos totales]



3- Segunda vuelta | Intención de voto | Marzo 2026 - Probable escenario 2-B

Pregunta:

En un eventual escenario de **segunda vuelta** presidencial en 2026 entre los siguientes candidatos, ¿por cuál votaría?



Votantes encuestados: 3.736 Nota: Los indicadores de precisión estadística se encuentran en el anexo 1

Encuesta presencial con muestreo probabilístico
Elecciones Presidencia de la República 2026

Guarumo EcoAnalítica

Diferencias entre Paloma y Abelardo

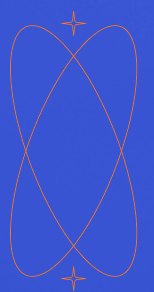
Extrema Coherencia



Sumar



Candidatos Presidenciales



Fuerzas políticas Izquierda y Centroizquierda

¿Estos candidatos van a adherir a Cepeda antes de primera vuelta?



Portraits of two individuals (a man with glasses and a woman) and the logo for **PACTO HISTÓRICO**.

+



Portrait of a man and the logo for **¡EN MARCHA!**.



Portrait of a woman and the logo for **ED ESPERANZA DEMOCRÁTICA**.



Portrait of a man and the logo for **MURILLO Presidente**.



Portrait of a man and the logo for **FUERZA CIUDADANA**.



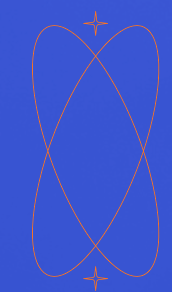
Portrait of a man and the logo for **MAURICIO VIZCANO NUEVO PRESIDENTE**.



Portrait of a woman and the logo for **CON CLAUDIA IMPARABLES**. Firma y únete en: www.imparables.com.co



Portrait of a man and the logo for **SÓLO CON ROY GANAMOS TODOS!**.



Centro

Gran Consulta por Colombia

Partidos Tradicionales

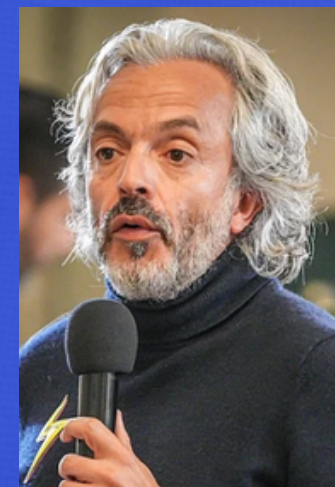
Derecha

DIGNIDAD & COMPROMISO

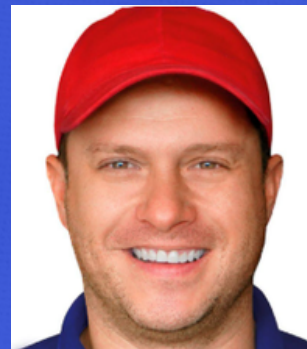
Sergio Fajardo



Paloma Valencia



Posibles apoyos



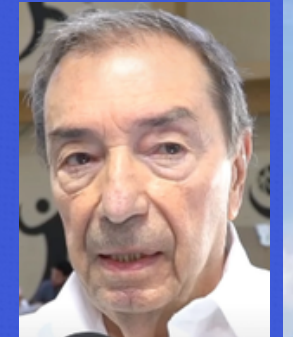
¿A quién adherir?



Abelardo de la Espriella



Posibles Apoyos





GRACIAS

www.fundeleicol.org

